

Persiapan RENE Importer di komputer Pusat (khusus untuk OS Windows 2000, Windows XP dan Windows 2003 Server)

Yang harus diinstall :

1. **FTP Server**, dan
2. **RAS Server**

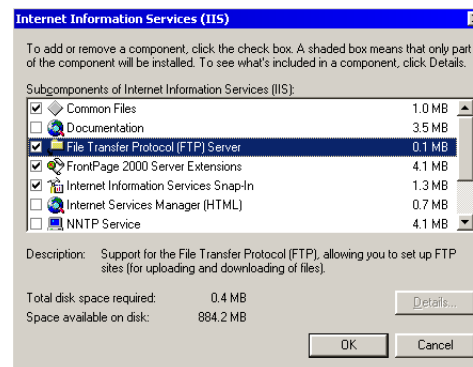
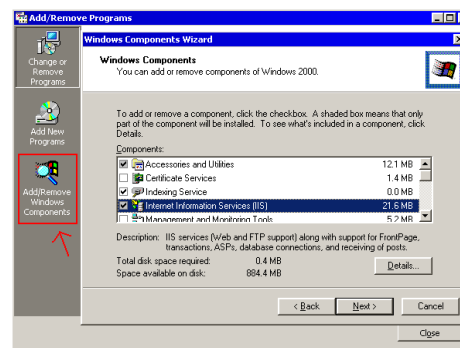
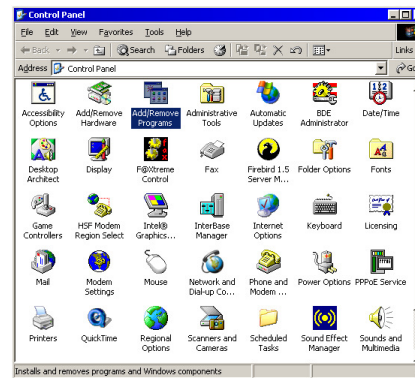
(keduanya tersedia secara default dari Windows – petunjuk ini menggunakan Windows 2000 sebagai contoh)

1. Instalasi FTP Server

FTP Server berguna sebagai folder tujuan dimana RENE akan mengirimkan data XML yang sudah dienkrpsi melalui line telepon. Koneksi telepon akan dibahas di bagian Setting RAS Server.

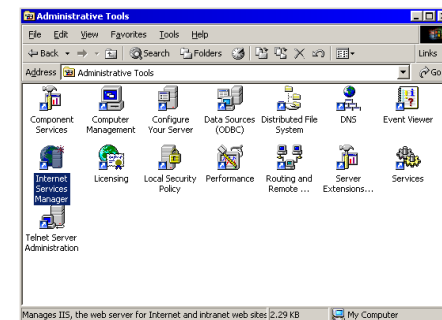
Windows 2000

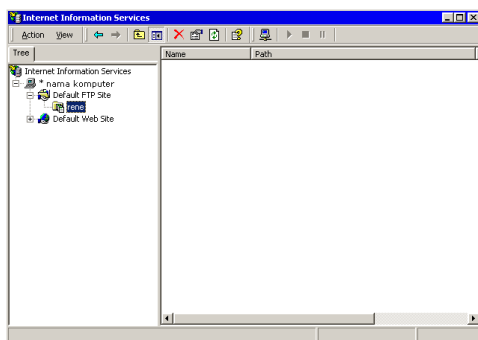
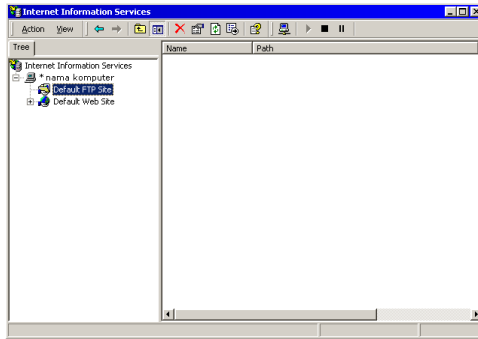
1. Siapkan CD installer Windows anda
2. buka Control Panel
3. pilih Add/Remove Program
4. Pilih "Add/Remove Windows Components"
5. Pilih Internet Information Services (IIS), lalu klik Details
6. Pilih File Transfer Protocol (FTP) Server
7. Tekan OK di semua form di atas untuk memulai instalasi FTP server
8. Setelah selesai, lebih baik komputer direstart



* Setting FTP Server

1. Buka Control Panel
2. Pilih Administrative Tools
3. Pilih Internet Services Manager
4. Di bawah tree Internet Information Services, ada nama komputer anda, klik di nama tsb
5. Pilih Default FTP Site
6. Klik Action, pilih New – Virtual Directory
7. Virtual Directory Creation Wizard akan terbuka, klik Next
8. Isi Alias dengan nama yang mudah diingat, contoh : RENE, klik Next
(**Note** : Alias ini yang harus diisi di field "**Nama Folder Tujuan**" di Preferensi RENE cabang)
9. Isi Path dengan folder yang ada di harddisk anda, folder ini berguna untuk proses pengiriman data dari cabang dan proses import yang dilakukan RENE Importer, misal : C:\data, klik Next
10. Di Access Permission, check Read dan Write untuk hak pada folder tsb, klik Next,
11. klik Finish di step terakhir
12. Anda dapat mengubah setting untuk folder "RENE" tersebut dengan mengklik Action, pilih Properties.
13. Klik OK di semua form di atas, maka setting FTP server sudah selesai.





2. Instalasi RAS (Remote Access Server)

Sebuah windows dapat berfungsi sebagai RAS ketika komputer tersebut diset untuk bisa menerima koneksi masuk (incoming connection) dari komputer lain. Jadi ketika komputer itu sudah diset untuk bisa menerima incoming connection, maka file yang dikirim RENE cabang akan bisa disimpan di komputer tersebut, dalam hal ini adalah file XML.

Windows 2000

1. Buka Control Panel
2. Pilih Network and Dial-up Connections
3. Pilih Make New Connection, klik Next
4. Pilih "Accept incoming connections", klik Next
5. Pilih Modem yang tersedia di komputer anda dan dikhususkan untuk menerima data RENE dgn mencentang checkbox di sampingnya, klik Next
6. Klik Next di "Incoming Virtual Private Connection"
7. Di bagian "Allowed Users", pilih user/pengguna yang diijinkan untuk mengakses komputer anda melalui koneksi telepon tsb, biasanya kita pilih user dgn level Administrator. Salah satu dari user ini dapat anda isi di Preferensi bagian Nama User dan Password di RENE Cabang. Klik Next untuk melanjutkan.
8. Di bagian "Networking Components", pilih Internet Protocol (TCP/IP), lalu klik Properties.
9. Di bagian TCP/IP address assignment, user bisa memilih di antara 2 pilihan. Pertama memakai fasilitas DHCP sehingga IP address bisa diassign secara otomatis. Kedua adalah dengan menentukan IP statis secara manual dgn memperhatikan range IP address di dalam batas subnet yang tersedia di network anda. Jangan sampai

menggunakan range IP address yg sudah digunakan di network anda. Klik OK di form tsb, lalu klik Next

10. Di bagian terakhir, ada field untuk mengisi nama koneksi yg baru saja anda buat, defaultnya "Incoming Connections". Klik Finish untuk selesai.
11. Anda dapat mengubah setting "Incoming Connections" tersebut dengan memilihnya di Network and Dial-Up Connections.

